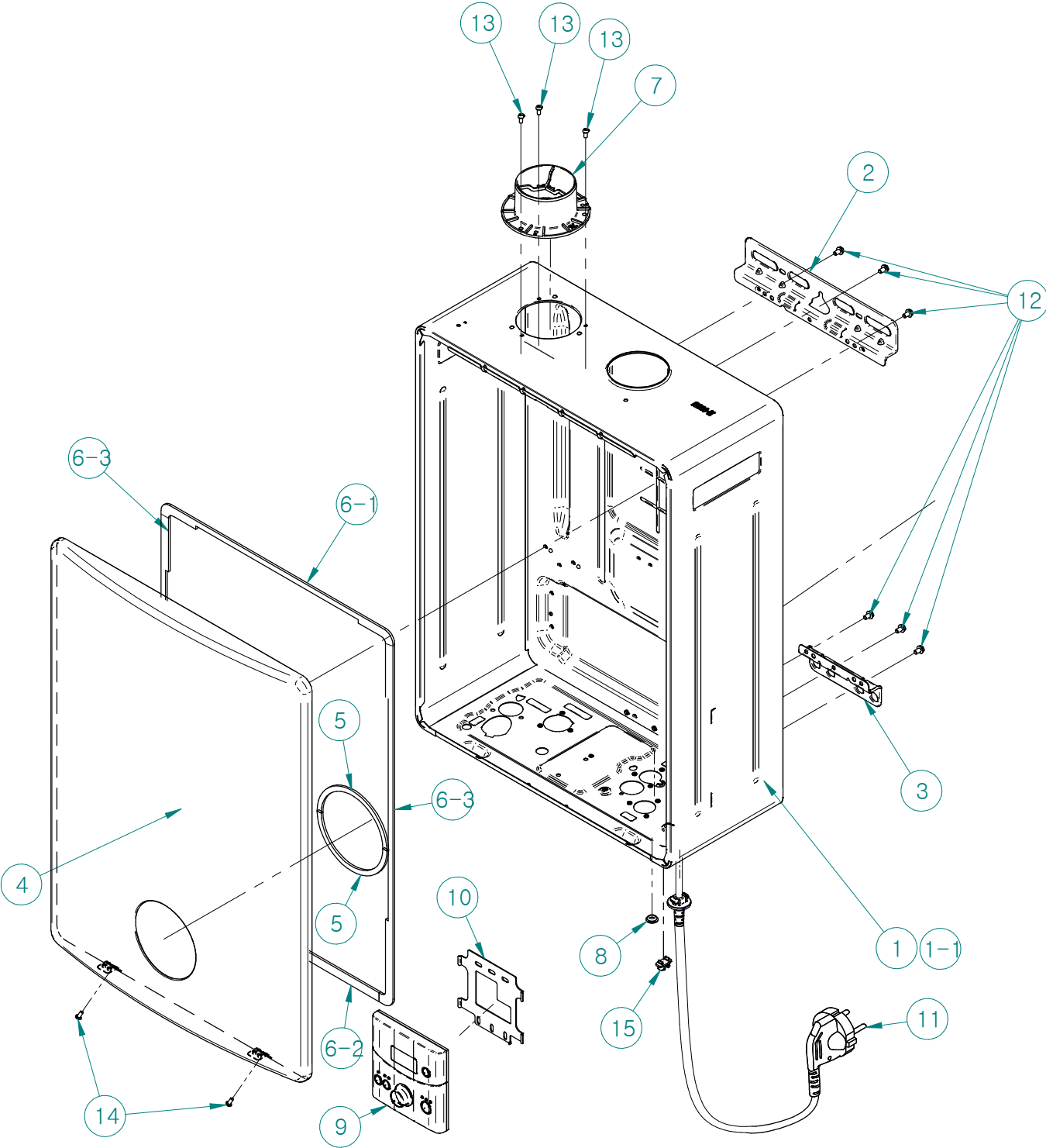
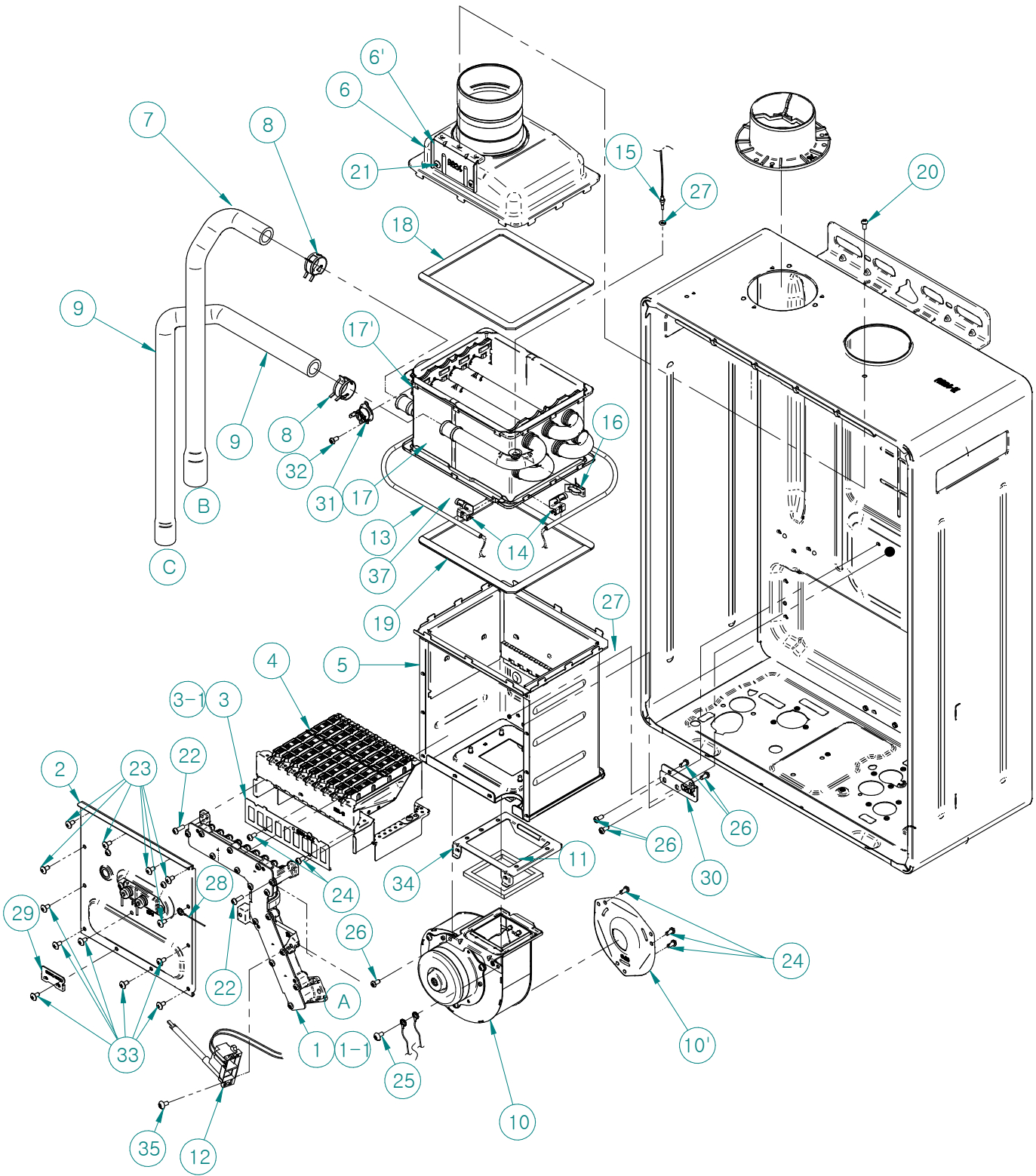


1. Корпус



NO	Drawing code	На русском	кол-во	код заказа
1	BD608-1101-3	корпус котла - 107; 137	(1)	440017090
1-1	BD608-1101-4	корпус котла -207	(1)	440017091
2	BD488-1143-2	Крепление корпуса верхние	1	440016604
3	BB857-1153-2	Крепление корпуса нижние	1	440016603
4	BD563-0211	Передняя крышка котла-КМФ	1	440017101
5	BB947-5544	Уплотнение передней крышки под манометр	2	440012821
6-1	BB857-1163-21	Уплотнитель верхний, передней крышки	1	440013619
6-2	BB857-1163-22	Уплотнитель нижний, передней крышки	1	440013620
6-3	BB857-1163-23	Уплотнитель боковой, передней крышки	2	440013621
7	BA153-1312	Хомут соединения-С (Ø75)	1	440010276
8	BB857-0034	Штуцер выхода воды	1	440013073
9	BD488-6202-3	Крепление термостата антизамерзания	(1)	440016505
10	BC102-1093	Крепление пульта управления	1	440009153
11	BB905-9073-2	Шнур электропитания	1	440015764
12	ZQBA0508SZ	Винт М5х8	5	490002953
13	ZEDB0408UK	Винт М4х8	3	490003058
14	ZADF0408SZ	Винт М4х8	2	490002920
15	BD603-1134	Крепление термостата антизамерзания	1	440016451

2. RB-10/137KMF Узел горения



NO	Drawing code	На русском	кол-во	код заказа
1	BD602-0332-2	газовый коллектор - 107;137 LN-природный газ	(1)	440016360
1-1	BD602-0332-1	газовый коллектор -107;137 LP-сжиженный газ	(1)	440016359
2	BD602-0601	Крышка камеры сгорания в сборе-107; 137	(1)	440016395
3	BD602-0463-2	Демпфер -13 -R324 -LN-природный газ	1	440016612
3-1	BD602-0463-1	Демпфер -13 -R324 -LP-сжиженный газ	1	440016663
4	BD602-0402	Горелки в сборе -107; 137	(1)	440016417
5	BD602-0501	Камера сгорания -107; 137	(1)	440016292
6	BD602-1001	Патрубок дымохода 107; 137	(1)	440016332
6'	BD603-1173	Патрубок воздухозаборной трубы диам.75	1	440016321
7	BD603-0983	Патрубок входа в теплообменник 107; 137	1	440016313
8	BA037-2724-4	Хомут -д(Ø22)	2	440013611
9	BD608-0993	Патрубок выхода из теплообменник 207	1	440016422
10	AF003-1192	Крышка блока управления	(1)	441000138
10'	BD488-3143-5	диффузор вентилятора-22(85)	1	440016671
11	BD329-3124	Крепления вентилятора в сборе	1	440014987
12	BB857-9543-2	Воспламенитель	1	440013094
13	BD603-9013-1	Термоплавкий предохранитель -107; 137	1	440016384
14	BA154-5624	Держатель скоба термopредохранителя	2	440010219
15	BD603-9083	Термистор отопления	(1)	440016570
16	BA154-4044	Клипса -5-10	1	440010216
17	BD562-2501	Теплообменник отопления -107; 137	(1)	440017018
17'	BA037-2624-001	Пластина теплообменника	1	440002485
18	BB857-0963-2	Верхняя прокладка теплообменника (167)	2	440012917
19	BD329-0973	Нижняя прокладка теплообменника -107; 137	2	440014999
20	ZEAB0408SS	Винт M4x8	1	490002046
21	ZEDB0408UK	Винт M4x8	2	490003058
22	ZDAA0410SZ1	Винт M4x10	2	490002875
23	ZEDB0408UN	Винт M4x8	6	490002919
24	ZEAB0408SS	Винт M4x8	5	490002046
25	ZHDC0408SZ	Винт M4x18	1	490003145
26	ZDAA0408SS	Винт M4x8	5	490002921
27	ZZ0P0046S	Уплотнительное кольцо(P4)	1	440000885
28	BA006-9824	Держатель провода	1	410003633
29	BD608-5553-2	Кронштейн крышки камеры сгорания	1	440016377
30	BB857-0534	Камера сгорания, передняя крышка	1	440012744
31	BD603-5414	Биметаллический термopредохранитель (95)	1	440016722
32	ZEAB0406SS	Винт M4x6	1	490002072
33	ZEDB0408SZ	Винт M4x8	7	490002052
34	BD329-0533	диффузор	1	440015004
35	ZHDC0408SZ	Винт M4x8	1	490003145

3. RB-207KMF Узел горения

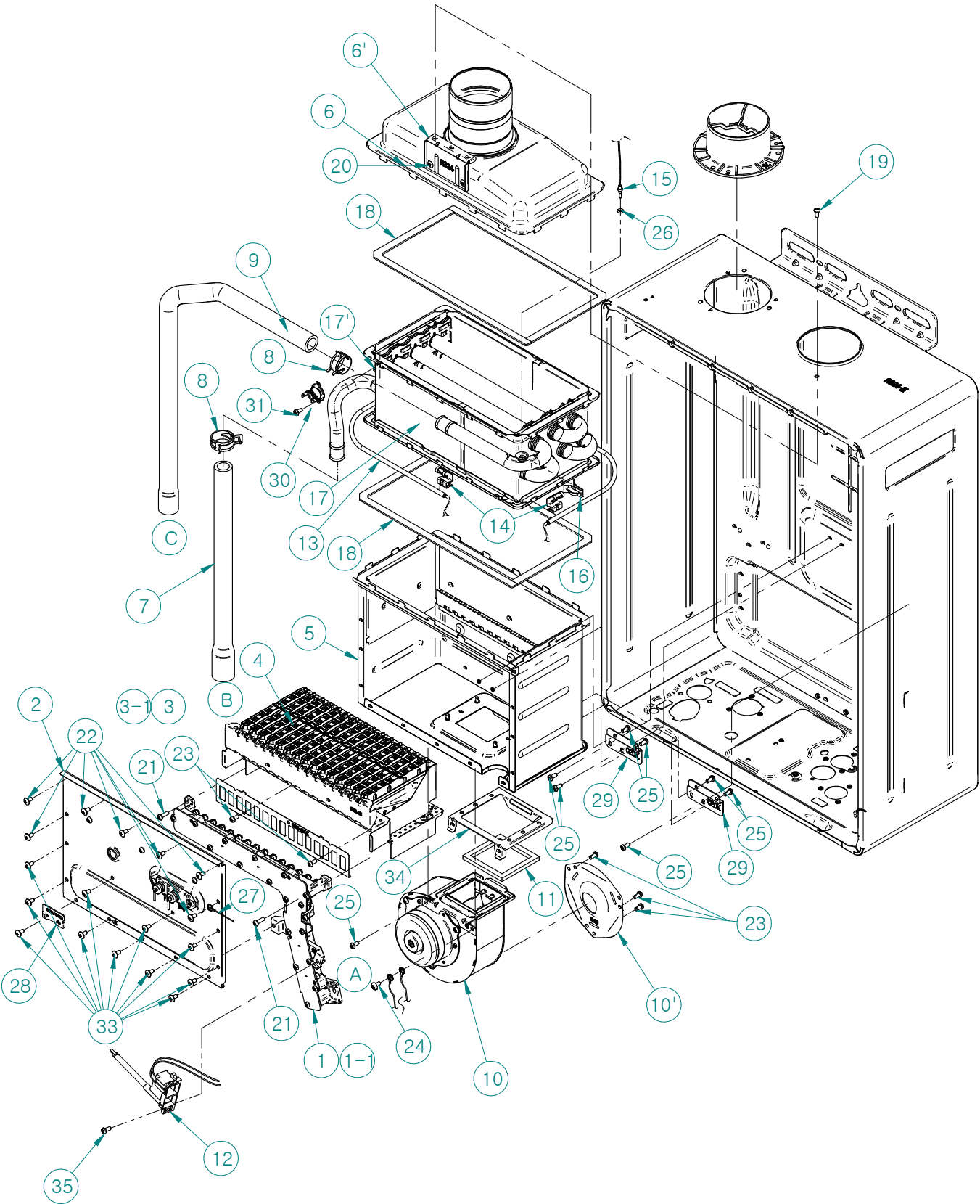
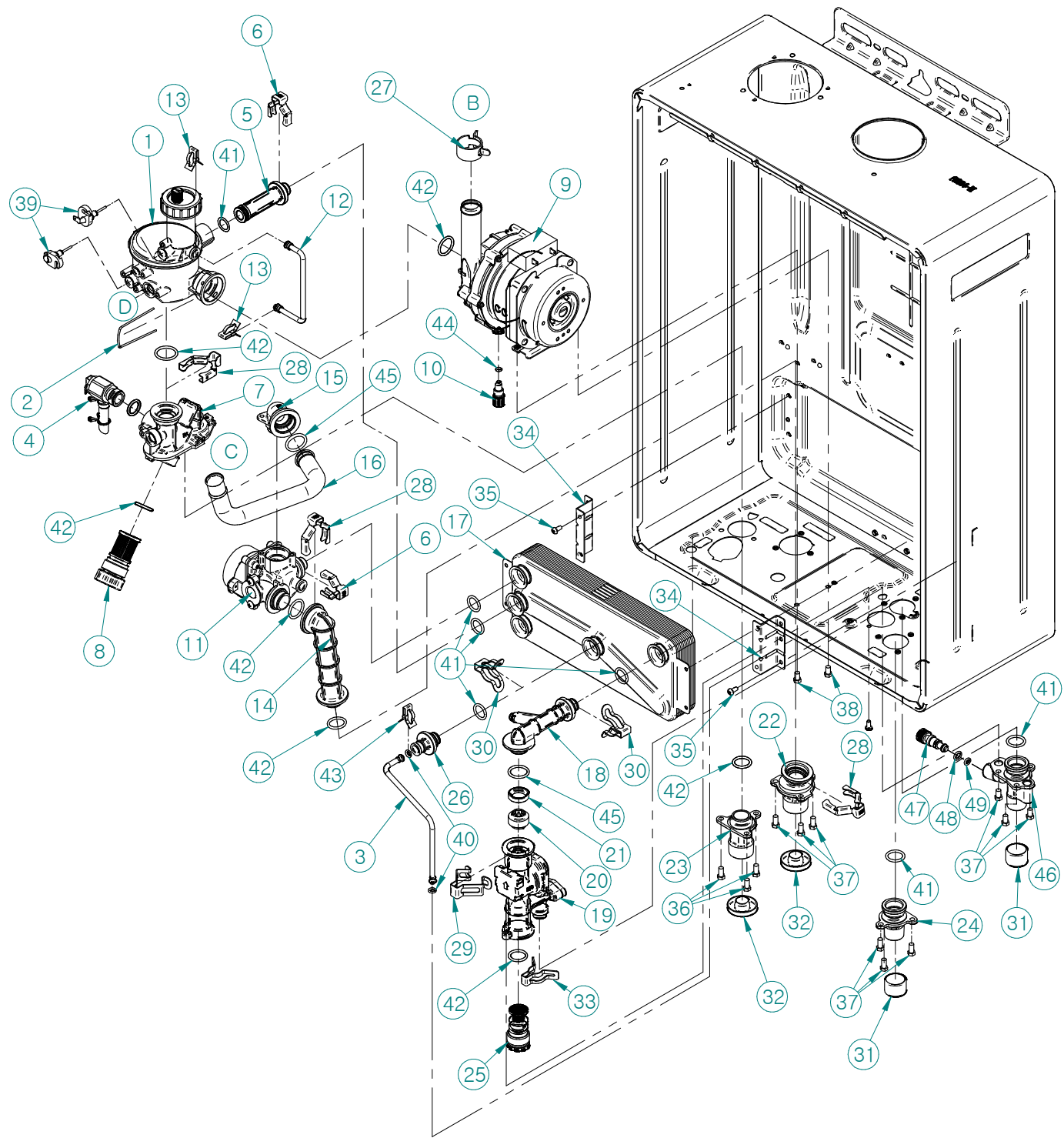


Схема на запчасти и названия

NO	Drawing code	На русском	кол-во	код заказа
1	BD605-0332-2	газовый коллектор-207 LN-природный газ	(1)	440016364
1-1	BD605-0332-1	газовый коллектор-207 LP-сжиженный газ	(1)	440016363
2	BD605-0601	Крышка камеры сгорания в сборе-207	(1)	440016397
3	BD605-0463-2	Демпфер -25 -R324 -LN-природный газ	1	440016616
3-1	BD605-0463-1	Демпфер -25 -R324 -LP-сжиженный газ	1	440016665
4	BD605-0402	Горелки в сборе -207	(1)	440016419
5	BD605-0501	Камера сгорания -207	(1)	440016294
6	BD605-1001	Патрубок дымохода 207	(1)	440016334
6'	BD603-1173	Патрубок воздухозаборной трубы диам.75	1	440016321
7	BD605-0983	Патрубок входа в теплообменник 207	1	440016312
8	BA037-2724-4	Хомут -д(Ø22)	2	440013611
9	BD608-0993	Патрубок выхода из теплообменник 207	1	440016422
10	AF003-1212	Мотор вентилятора в сборе (34)	(1)	441000140
10'	BD488-3143-6	диффузор вентилятора-34(85)	1	440016672
11	BD329-3124	Крепления вентилятора в сборе	1	440014987
12	BB857-9543-2	Воспламенитель	1	440013094
13	BD603-9013-5	Термоплавкий предохранитель 207	1	440016760
14	BA154-5624	Держатель скоба термopедохранителя	2	440010219
15	BD603-9083	Термистор отопления	(1)	440016570
16	BA154-4044	Клипса -5-10	1	440010216
17	BD563-2501	Теплообменник отопления -207	(1)	440017086
17'	BA037-2624-001	Пластина теплообменника	1	440002485
18	BD603-0973-2	Нижняя прокладка теплообменника -207	4	440016390
19	ZEAB0408SS	Винт M4x8	1	490002046
20	ZEDB0408UK	Винт M4x8	2	490003058
21	ZDAA0410SZ1	Винт M4x10	2	490002875
22	ZEDB0408UN	Винт M4x8	7	490002919
23	ZEAB0408SS	Винт M4x8	5	490002046
24	ZHDC0408SZ	Винт M4x8	1	490003145
25	ZDAA0408SS	Винт M4x8	8	490002921
26	ZZ0P0046S	Уплотнительное кольцо(P4)	1	440000885
27	BA006-9824	Держатель провода	1	410003633
28	BD608-5553-2	Кронштейн крышки камеры сгорания	1	440016377
29	BB857-0534	Камера сгорания, передняя крышка	2	440012744
30	BD603-5414	Биметаллический термopедохранитель (95)	1	440016722
32	ZEAB0406SS	Винт M4x6	1	490002072
33	ZEDB0408SZ	Винт M4x8	11	490002052
34	BD329-0533	диффузор	1	440015004
35	ZHDC0408SZ	Винт M4x8	1	490003145

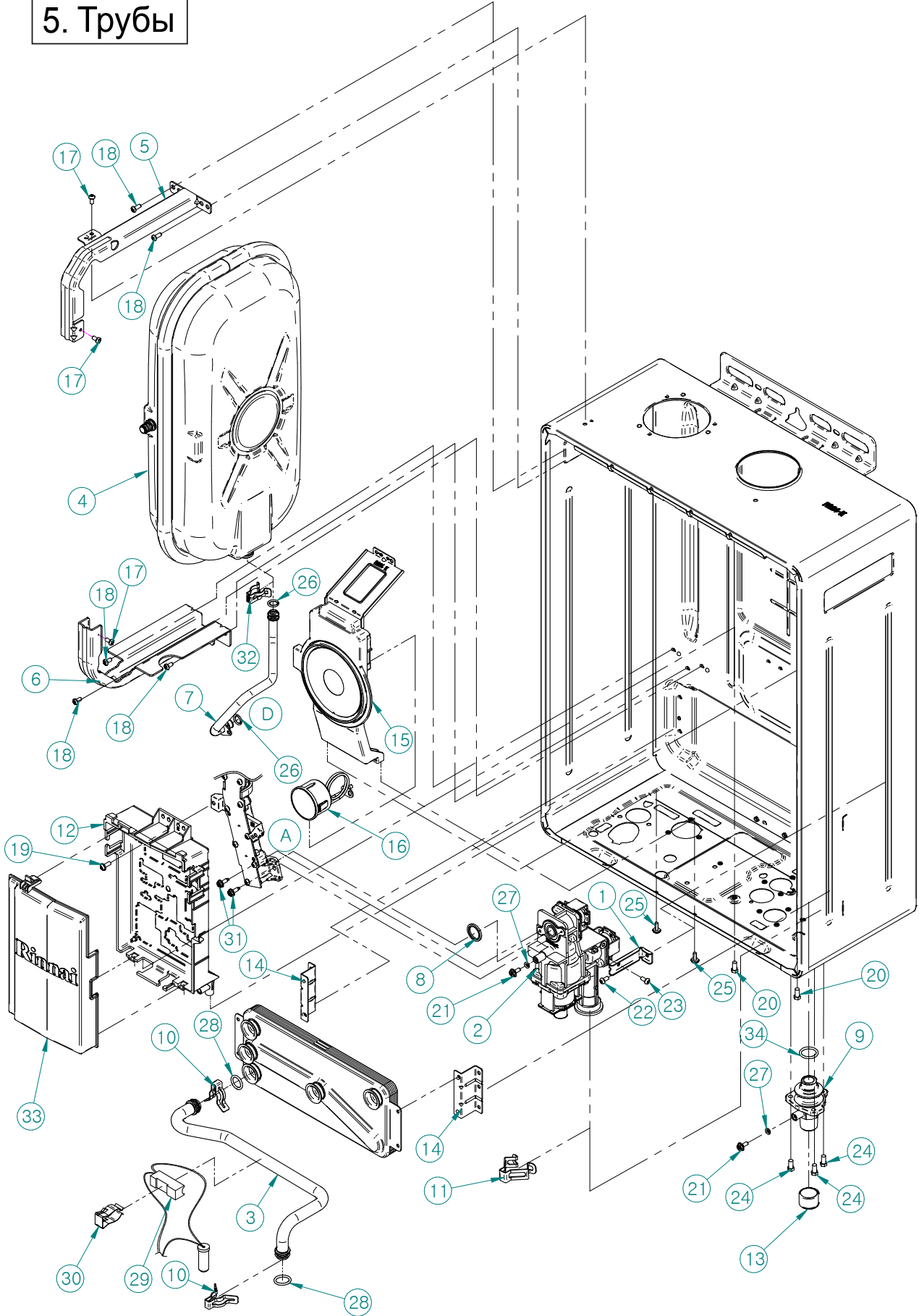
4. Соединительные элементы



NO	Drawing code	На русском	кол-во	код заказа
1	BD132-2302-1	Автоматический воздухоотводчик	(1)	440015145
2	BA008-3944-3	Скоба крепления	1	440001772
3	BD492-4703	Трубка подпитки	1	440015814
4	BA154-3123	Клапан аварийного сброса давления 3 бар	1	440010547
5	BA154-2343	Соедин. воздуходелителя и теплообмен.ГВС	1	440010365
6	BB859-4064	Клипса -20.	2	440012937
7	BA154-2374-3	Адаптер штуцер входа отопления	1	440014536
8	BA049-1613	Фильтр отопления	1	440003081
9	AP016-1532	Циркуляционный насос	(1)	441000158
10	BA049-2654	Дренажный клапан насоса	(1)	440003102
11	BA154-8502-5	Клапан подпитки	1	440014641
12	BB864-5003	Трубка байпаса	1	440012837
13	BA049-4544	Клипса-5,12	2	440003111
14	BA154-8813	соединение 3-х кли штуцера подачи отопления	1	440010237
15	BA158-3883	Соединение выхода теплообменника и 3-х кл.	1	440010287
16	BD132-4903	Выходящая труба теплообменника в сборе	1	440015184
17	BD127-1202-1T	теплообменник ГВС -107; 137	(1)	440016701
	BD127-1202-2T	теплообменник ГВС -207	(1)	440016702
18	BB859-3742-2	Соединен. датчика протока и теплообмен. ГВС	1	440015990
19	BD488-3802	Датчик протока в сборе	(1)	440016056
20	VW02S-001-6	Ограничитель датчика протока -6.5	(1)	400002024
	VW02S-101-2	Ограничитель датчика протока -9	(1)	400001720
21	BA154-3754	Втулка соединительная ГВС	1	440010344
22	BD024-1553	Штуцер выхода отопления(подача)	1	440013848
23	BA151-1603	Адаптер штуцер обратки отопления	1	440009766
24	BB859-1513	Штуцер выхода воды	1	440012963
25	BD488-1433	Фильтр ГВС	1	440015746
26	BD006-2343	Соединение трубка подпитки	1	440013588
27	BA037-2724-3	Хомут -с(Ø25)	1	440010420
28	BB859-4074	Клипса -28	3	440012938

NO	Drawing code	На русском	кол-во	код заказа
29	BA154-4014	Клипса -28	1	440009778
30	BA154-4054	Клипса -20.4	2	440010492
31	BA154-7624	Пробка штуцера воды1/2	2	440010214
32	BA154-7634	пробка штуцера воды 3/4 -ВНУТРЕННЯЯ	2	440016676
33	BA049-4084	Клипса -14-20.4	1	440003070
34	BB859-2054	Держатель теплообменника ГВС	2	440012955
35	ZEDB0408SZ	Винт М4х8	2	490002052
36	ZODB0518SZ	Винт М5х18	3	490003060
37	ZDAA0511SZ	Винт М5х11	9	490002918
38	ZDAA0508SZ	Винт М5х8	2	490002900
39	BA049-8033-5	Датчик уровня воды в сборе	2	440012537
40	ZZ0P0057E-2	Уплотнительное кольцо(P5)	2	440003277
41	ZZ0P0146S	Уплотнительное кольцо(P14)	7	440000893
42	ZZ0P02006S	Уплотнительное кольцо(P20)	7	490002027
43	WB009-4424	Клипса-6-14	1	440010931
44	ZZ0P0036S	Уплотнительное кольцо(P3)	1	490002064
45	ZZ0P01806S	Уплотнительное кольцо(P18)	1	490002028
46	BD492-1412	Штуцер входа воды в сборе	1	440015894
47	BA049-1474-2	Клапан подпитки	1	440014584
48	ZZ0P0077E	Уплотнительное кольцо(P7)	1	440003278
49	ZZ0P0057E-2	Уплотнительное кольцо(P5)	1	440003277

5. Трубы



NO	Drawing code	На русском	кол-во	код заказа
1	BB857-1173	Крепление газового клапана	1	440012769
2	V034K-001	Модуляционный газовый клапан	(1)	400002205
3	BB864-4613-2	Трубка выхода горячей воды	(1)	440014231
4	BB861-2402	Расширительный бак	(1)	440013672
5	BA158-2472	Верхняя крепежная пластина расшир.бака	1	440010271
6	BA158-2462	Нижняя крепежная пластина расшир.бака	1	440010269
7	BD608-5103	Трубка расширительного бака	(1)	440016398
8	BA049-0814	Прокладка газового клапана	1	440003329
9	BD563-0302	Штуцер подачи газа 1/2	1	440017096
10	BA049-4084	Клипса -14-20.4	2	440003070
11	BA154-4014	Клипса -28	1	440009778
12	BD563-9202	Блок управления (компьютер)	(1)	440017104
13	BA154-7624-2	Пробка штуцера газа 1/2	1	440013669
14	BB859-2054	Держатель теплообменника ГВС	2	440012955
15	BD608-5502-2	Манометр в сборе	(1)	440017119
16	BD132-3013-1	Макнометр	(1)	440016081
17	ZEAB0408SS	Винт M4x8	3	490002046
18	ZDAA0508SZ	Винт M5x8	5	490002900
19	ZGDB0410SC	Винт M4x10	1	490002145
20	ZQCA0585SZ	Винт M5x8,5	2	490002900
21	BA049-0654-2	Винт M4x10	2	440004214
22	ZDAA0408SZ-3	Винт M4x8	1	490001228
23	ZEAB0408SS	Винт M4x8	1	490002046
24	ZDAA0511SZ	Винт M511	3	490002918
25	ZGDB0412SC	Винт M4x12	2	490002143
26	ZZOP01006S	Уплотнительное кольцо(P10)	2	490002030
27	ZZOS0046N-1	Уплотнительное кольцо(P4)	2	440003272
28	ZZOP0146S	Уплотнительное кольцо(P4)	2	440000893
29	BA154-9133	Керамический нагреватель в сборе	(1)	440010391
30	BA024-5514	Держатель нагревателя	1	440001357
31	ZHAD0412SZ	Винт M4x12	2	490002960
32	BB864-4084	Клипса -10 -17	1	440012936
33	BD563-5032	Крышка блока управления	1	440017120